

Maison spacieuse à la Plaine des Palmistes



Exclusivité Outre-Mer Immobilier - Maison familiale avec grand terrain

Idéalement située à proximité immédiate des commodités (route principale, boulangerie), cette charmante maison familiale offre un cadre de vie pratique et agréable, au cœur d'un environnement verdoyant.

D'une surface habitable d'environ 123 m², elle est implantée sur une belle parcelle de 825 m², entièrement sans vis-à-vis, garantissant calme et intimité.

Elle se compose de :

- Un séjour lumineux avec cheminée, parfait pour des moments conviviaux
- Une cuisine ouverte, fonctionnelle et accueillante
- Trois chambres confortables
- Deux terrasses, idéales pour profiter pleinement des extérieurs

Les atouts du bien :

- Environnement calme et verdoyant
- Terrain spacieux offrant de nombreuses possibilités d'aménagement
- Beaux volumes et pièce de vie chaleureuse
- Aucune nuisance visuelle (sans vis-à-vis)

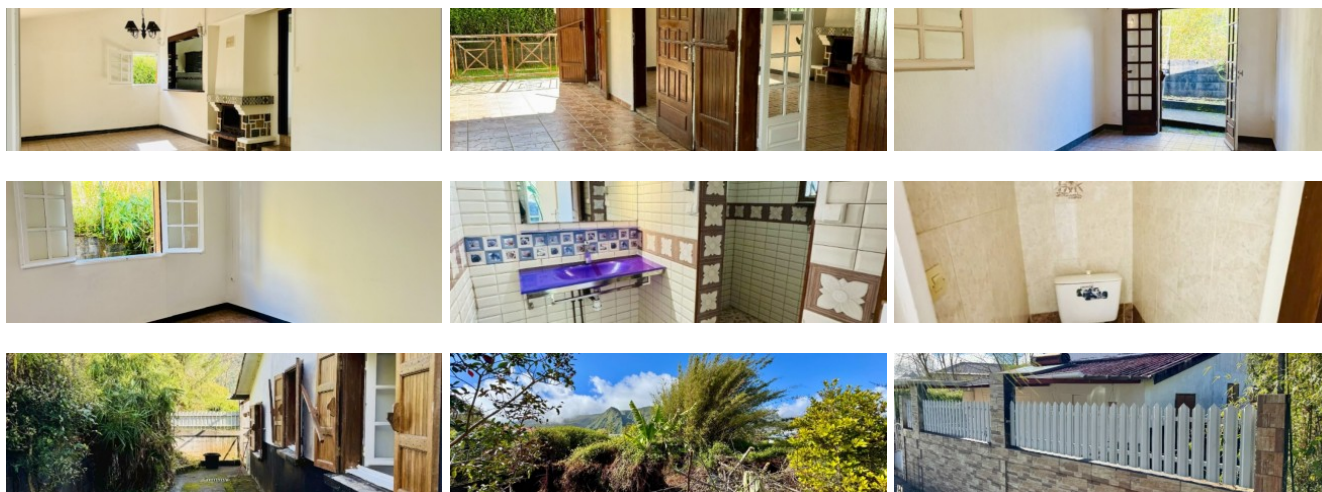



Secteur Saint-Benoît Plaine des palmistes

Prix	210 000€
Négociateur à contacter :	
Florence DOÉ	
 0692 01 28 80	
Prix honoraires inclus	210 000€
Prix honoraires exclus	190 000€
Honoraires à la charge de l'acquéreur	20 000€
Taxe foncière	1037€
Consulter l'annonce	

 Agencement :	F4
 Surface totale :	123 m²
 Surf. habitable :	123 m²
 Salles d'eau :	2
 WC :	1

Mise à jour du 05-05-2026



Mise à jour du 05-05-2026

SARL Outre-Mer Immobilier Réunion au capital de 8 000 € - 4 rue René Demarne, BP 30063,97490 Sainte-Clotilde SIRET : 789 413 564
APE : 6831Z - RCP. Professionnelle S.A.A. n° 10 5708080. Carte professionnelle n° : CPI 9741 2016 000 013 284, délivrée par la
CCI de la Réunion. Carte portant les mentions "transactions sur immeubles et fonds de commerce", "non détention de fonds" et
"absence de garantie financière" - Email : contact@outre-mer-immobilier.re - Tél : 0692 04 27 04 - Fax : 0262 21 37 60