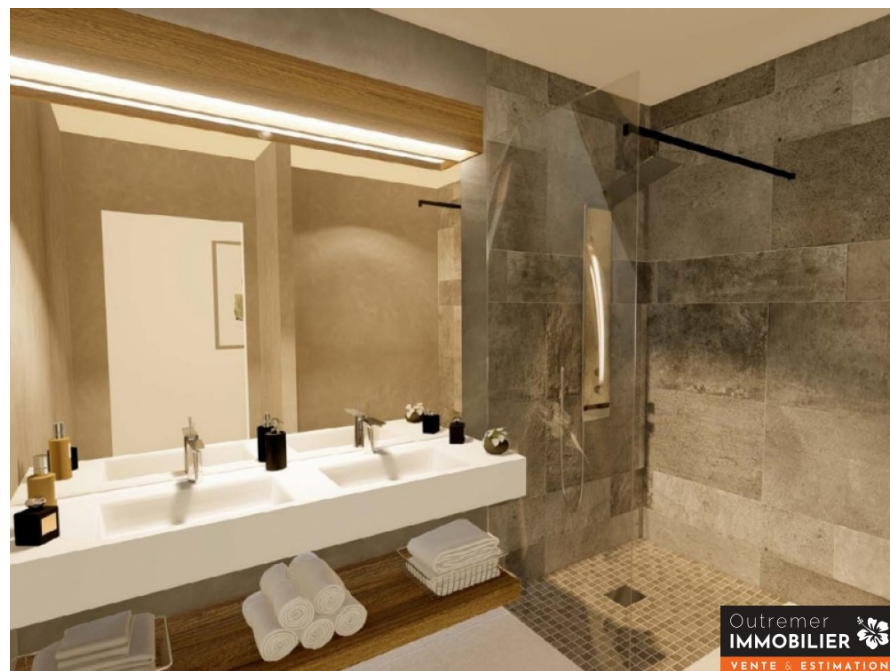


04 Villa Neuve F5 en VEFA Lotissement Sélectif -7 Maisons - Sainte Marie



VEFA

Profitez d'une offre exceptionnelle pour acquérir une villa sur plans, à construire dans le chemin Flacourt, à proximité du centre-ville. Vous aurez l'opportunité de faire partie d'un lotissement exclusif de 7 villas modernes haut de gamme, conçues en respectant les normes d'accessibilité pour les personnes handicapées, dans un cadre de vie idyllique.

Cette demeure robuste et élégante est construite avec des murs en agglos, une charpente en acier galvanisé, un portail électrique et des menuiseries en aluminium Anthracite. À l'intérieur, le revêtement de sol en grès cérame crée une ambiance luxueuse. Les sanitaires haut de gamme et les douches à l'italienne vous offrent un confort inégalé, évoquant une expérience de spa privé.


Pour votre confort, chaque chambre est climatisée. L'isolation en laine de verre certifiée ACERMI assure une régulation thermique efficace. De plus, le chauffe-eau solaire de 300L garantit une production d'eau chaude durable et respectueuse de l'environnement.

L'extérieur, livré avec des espaces verts soigneusement aménagés, offre un écrin de verdure pour les moments de détente. L'emplacement stratégique proche du centre-ville allie le calme résidentiel à la proximité des commodités urbaines.




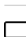




N'attendez plus pour découvrir cette villa qui allie confort moderne et qualité de vie exceptionnelle. Contactez-nous dès aujourd'hui pour en

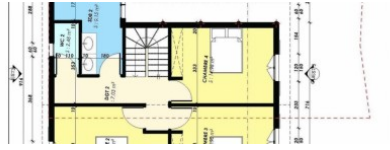
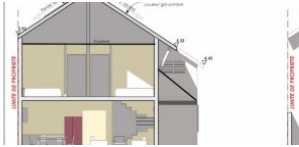
[Savoir plus](#) 09-12-2023



 **Secteur Sainte-Marie**
Terrain Elisa, Verger Bas, les Gaspards

Programme neuf	
Prix	470 000€
Négociateur à contacter : Bernard SABBAN  0692 04 27 04	
Consulter l'annonce	

 Agencement :	F5
 Surface totale :	143 m²
 Surf. habitable :	133 m²
 Surf. séjour :	28 m²
 Terrasse :	10 m²
 Salles de bain :	2
 WC :	2
 Année de construction :	2024



W1:	2,80
Dépt:	4,79
Terrasse:	83,00
TOTAL:	74,69 m²
S.V.C	
Ch2:	15,35
Ch3:	14,96
Ch4:	14,96
S3:	9,15
WC:	2,48
Page:	7/22



Mise à jour du 09-12-2023

SARL Outre-Mer Immobilier Réunion au capital de 8 000 € - 4 rue René Demarne, BP 30063,97490 Sainte-Clotilde SIRET : 789 413 564
 APE : 6831Z - RCP. Professionnelle S.A.A. n° 10 5708080. Carte professionnelle n° : CPI 9741 2016 000 013 284, délivrée par la
 CCI de la Réunion. Carte portant les mentions "transactions sur immeubles et fonds de commerce", "non détention de fonds" et
 "absence de garantie financière" - Email : contact@outre-mer-immobilier.re - Tél : 0692 04 27 04 - Fax : 0262 21 37 60